

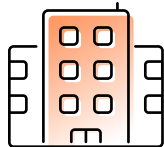
CASE STUDY

Prym Group offre un modello HR incentrato sui dipendenti e basato su SAP SuccessFactors

Prym Group, con le sue quattro divisioni e la sua presenza globale, ha dovuto affrontare sfide sempre più impegnative per sostenere la sua forza lavoro in costante crescita.

L'organizzazione aveva bisogno di trasformare digitalmente le Risorse Umane e di allineare i diversi sistemi HRIS utilizzati per gestire più di 25 unità aziendali con nuove ambizioni di crescita. Grazie alla collaborazione con Alight, Prym Group ha costruito un ecosistema HR più digitale e incentrato sui dipendenti, in grado di servire in maniera agevole le aree più cruciali delle HR.

INFORMAZIONI SU PRYM GROUP



Fondazione:

1530; Prym è la seconda azienda tedesca più antica ed è a maggioranza familiare



Settore:

Sistemi di fissaggio e accessori alla moda, gamma unica di prodotti artigianali, componenti elettromeccanici complessi



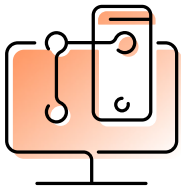
Dipendenti:

3.300 dipendenti in 18 paesi diversi; sede centrale a Stolberg, Germania



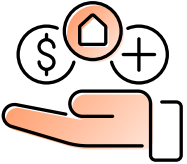
Punti chiave

- SAP SuccessFactors aiuta a ridurre al minimo la complessità e a centralizzare le tecnologie HR per gestire le attività di recruiting, onboarding e offboarding, performance e definizione degli obiettivi, retribuzione, formazione e sviluppo e successione in un unico luogo.
- La trasformazione digitale delle Risorse Umane offre la flessibilità necessaria per adattarsi alle diverse sfumature globali.
- Una soluzione completa di Human Capital Management (HCM) fornisce la gestione del cambiamento necessaria per mitigare le sfide di una forza lavoro globale.
- SAP SuccessFactors aiuta le organizzazioni a passare da pesanti compiti amministrativi a un focus più strategico sulla crescita e sul benessere dei dipendenti.



L'espansione internazionale alimentata dalla trasformazione HR

Nel marzo del 2022, Prym Group ha scelto Alight per contribuire a fornire un approccio più digitale e incentrato sui dipendenti alla tecnologia HR e alla fornitura di servizi HR in 18 Paesi. Con il reporting e la gestione della performance distribuiti su molte unità aziendali e paesi diversi, l'allineamento dei sistemi HR è diventato una priorità assoluta per Prym. Alight ha implementato la piattaforma HR end-to-end globale di cui Prym aveva bisogno per riunire le quattro divisioni in un unico ecosistema coeso. Supportata dalla tecnologia delle soluzioni SAP SuccessFactors, Prym è stata in grado di standardizzare i processi HR per una maggiore visibilità delle operazioni e ottimizzare gli investimenti nel capitale umano.



Un approccio graduale alla gestione del cambiamento e alla user adoption

L'introduzione di un nuovo sistema di Human Capital Management (HCM) in Prym ha richiesto un notevole impegno nella gestione del cambiamento e nell'adozione da parte degli utenti. È stato necessario prendere in considerazione numerosi fattori, tra cui le diverse preferenze degli utenti e le differenti pratiche locali, per garantire che i dipendenti e i manager accogliessero il nuovo sistema e utilizzassero efficacemente le funzionalità.

Per affrontare le complessità e raggiungere un equilibrio tra standardizzazione e localizzazione, Alight ha aiutato Prym ad adottare un approccio graduale all'implementazione del nuovo sistema HCM. Ogni modulo di SAP SuccessFactors è stato introdotto gradualmente per garantire la funzionalità e l'adozione prima di passare al successivo. Questo approccio ha permesso una migliore integrazione del sistema nelle attività esistenti di Prym.

Inoltre, sono stati programmati incontri e workshop regolari per migliorare la comunicazione e l'allineamento tra le principali parti interessate, tra cui le risorse umane, i consulenti esterni e Alight. Questi incontri hanno contribuito a stabilire una comprensione condivisa degli obiettivi del progetto, dei ruoli e delle responsabilità per un processo decisionale fluido e trasparente. È stato fornito il supporto necessario per aiutare a gestire i cambiamenti e per stabilire aspettative realistiche sui risultati e sulle tappe del progetto.



Risultati

Il successo del lancio dei moduli, tra cui Employee Central (EC) e recruiting, ha permesso Prym di creare un database centralizzato dei dipendenti e di migliorare le capacità di analisi e reporting. Inoltre, il nuovo sistema HCM ha permesso di condurre discussioni educative basate su dettagli accurati sulla retribuzione, facendo risparmiare tempo al team HR e consentendo conversazioni più strategiche. L'implementazione di SuccessFactors ha supportato il passaggio dell'azienda dalle funzioni HR amministrative a un approccio di business partnership più strategico, il cui pieno potenziale deve ancora essere realizzato. Grazie a una collaborazione costruttiva, a una comunicazione chiara e all'allineamento tra le parti interessate, il progetto è stato un successo e ha dato forma agli approcci futuri per la gestione del cambiamento e l'implementazione del sistema.



Il futuro

In futuro, l'attenzione di Prym resta concentrata sulla gestione, lo sviluppo e la retention dei talenti. SuccessFactors, una volta sfruttato appieno, dovrebbe svolgere un ruolo centrale in questi sforzi. Prym intende utilizzare il sistema per la gestione della performance, la pianificazione delle successioni e la creazione di un curriculum di apprendimento completo. L'obiettivo è creare un'esperienza fluida per i dipendenti, che li metta in condizione di sviluppare le proprie competenze e progredire all'interno dell'azienda. Inoltre, il cliente intende esplorare le opportunità di integrazione del sistema per snellire ulteriormente i processi HR, alleggerendo il carico amministrativo dei team HR e consentendo conversazioni più strategiche.



Inizia la trasformazione

I servizi professionali end-to-end di Alight (consulenza, implementazione, ottimizzazione e operazioni) coprono l'intera suite di SAP HXM e Payroll. In qualità di esperti SAP con un'esperienza di oltre 2.000 progetti, disponiamo degli strumenti e delle capacità necessarie per tracciare un percorso chiaro di trasformazione digitale per aziende di diverse dimensioni e con diversi approcci di implementazione.

Informazioni su Alight

Alight è leader di settore nella fornitura di servizi e tecnologia su cloud per lo human capital che permette a 36 milioni di persone e dipendenti di prendere decisioni sicure su salute, lavoro e benessere. La nostra piattaforma Alight Worklife® combina dati e analisi con un'esperienza utente facile e semplice. Supportata dalle nostre capacità di delivery globali, Alight Worklife trasforma l'esperienza dei dipendenti di tutto il mondo. Con analisi personalizzate e basate sui dati sulla salute, gli stipendi e il benessere, Alight offre alle persone la sicurezza di risultati migliori e la tranquillità nei momenti e nelle decisioni più importanti della loro vita. Scopri in che modo Alight promuove la crescita per le organizzazioni di tutte le dimensioni su alight.com/it